

## Rapport de mission de repérage des matériaux et produits contenant de l'amiante avant réalisation de travaux

Norme NF X 46-020 V .2017

2 SQUARE BLAISE PASCAL

LOGEMENT 2  
77000 MELUN

**PHOTO NON DISPONIBLE**

## A \ INFORMATIONS GENERALES

### A.1 \ DESIGNATION DU BÂTIMENT

Nature du bâtiment :	LOGEMENTS COLLECTIFS	Adresse :	2 SQUARE BLAISE PASCAL 77000 MELUN
Date du permis de construire ou date de construction		Bâtiment :	
Etage :		Porte :	LOGEMENT 2
Ref Cadastrale :	NC	Propriété de :	OPH77 10 AVENUE CHARLES PEGUY 77000 MELUN

### A.2 \ DESIGNATION DU DONNEUR D'ORDRE

Nom :	OPH77	Documents remis :	
Adresse :	10 AVENUE CHARLES PEGUY 77000 MELUN	Moyens mis à disposition :	

### A.3 \ EXECUTION DE LA MISSION

RAPPORT N° :	13LBR0002	Laboratoire d'Analyses :	ITGA
Repérage réalisé le :	04/09/2019	Adresse laboratoire :	3 RUE ARMAND HERPIN LACROIX - CS 46537 35065 RENNES CEDEX
Accompagnateur :		Numéro d'accréditation :	1-5967
Par :	Serge TAVARES	Organisme d'assurance professionnelle :	AXA France
N° certificat :	DTI3472	Adresse assurance :	313 Terrasses de l'Arche 92727 NANTERRE CEDEX
Date d'obtention :	20/08/2018	N° de contrat d'assurance :	10158549604
Organisme certificateur		Date de validité :	31/12/2019

## B \ CACHET DU DIAGNOSTIQUEUR

**FAIT LE 17/09/2019**

Cabinet : EXPERT HABITAT & INDUSTRIE INGENIERIE

Nom du responsable : **DE TINGUY Emmanuel**

Nom du diagnostiqueur : **Serge TAVARES**



## C\ SOMMAIRE

### Table des matières

A \ INFORMATIONS GENERALES .....	2
A.1 \ DESIGNATION DU BÂTIMENT .....	2
A.2 \ DESIGNATION DU DONNEUR D'ORDRE .....	2
A.3 \ EXECUTION DE LA MISSION.....	2
B \ CACHET DU DIAGNOSTIQUEUR .....	2
C \ SOMMAIRE .....	3
D \ CONCLUSIONS .....	4
E \ PROGRAMME DE REPERAGE .....	6
F \ CONDITIONS DE REALISATION DU REPERAGE .....	8
G \ RAPPORTS PRECEDENTS.....	8
H \ RESULTATS DETAILLES DU REPERAGE .....	9
ANNEXE 1 – PHOTOS DES ELEMENTS AMIANTES ET/OU NON AMIANTES.....	25
ANNEXE 3 – PROCES VERBAUX D'ANALYSES.....	33
ATTESTATION(S).....	36
CERTIFICAT DE COMPETENCES .....	37

## D\ CONCLUSIONS

**Dans le cadre de la mission décrite en tête de rapport, il a été repéré des matériaux et produits contenant de l'amiante**

PIECE	ETAGE	ELEMENTS	DESCRIPTIF LABORATOIRE	REPERAGE	Echantillon	METHODE	ETAT	RESULTAT
Entrée	Rez de chaussée	Revêtement souple	Colle polymère jaune avec poussières non séparable + dalle dure cassante grise en vrac + colle bitumineuse noire non séparable	Sol	13LBR0002P007	RESULTAT ANALYSE	DEGRADATION PARTIELLE	Fr3:Amiante détecté (Chrysotile)
Dégagement	Rez de chaussée	Revêtement souple	Colle polymère jaune avec poussières non séparable + dalle dure cassante grise en vrac + colle bitumineuse noire non séparable	Sol	13LBR0002P007	ZPSO	DEGRADATION PARTIELLE	Fr3:Amiante détecté (Chrysotile)
Séjour	Rez de chaussée	Revêtement souple	Colle polymère jaune avec poussières non séparable + dalle dure cassante grise en vrac + colle bitumineuse noire non séparable	Sol	13LBR0002P007	ZPSO	DEGRADATION PARTIELLE	Fr3:Amiante détecté (Chrysotile)
Cuisine	Rez de chaussée	Revêtement souple	Colle polymère jaune non séparable + colle beige non séparable + joint cassant beige	Sol	13LBR0002P008	RESULTAT ANALYSE	DEGRADATION PARTIELLE	Fr3:Amiante détecté (Chrysotile)

PIECE	ETAGE	ELEMENTS	DESCRIPTIF LABORATOIRE	REPERAGE	Echantillon	METHODE	ETAT	RESULTAT
Chambre 1	Rez de chaussée	Revêtement souple	Colle polymère jaune non séparable + colle beige non séparable + joint cassant beige	Sol	13LBR0002P008	ZPSO	DEGRADATION PARTIELLE	Fr3:Amiante détecté (Chrysotile)
Chambre 2	Rez de chaussée	Revêtement souple	Colle polymère jaune non séparable + colle beige non séparable + joint cassant beige	Sol	13LBR0002P008	ZPSO	DEGRADATION PARTIELLE	Fr3:Amiante détecté (Chrysotile)
Placard	Rez de chaussée	Revêtement souple	Colle polymère jaune non séparable + colle beige non séparable + joint cassant beige	Sol	13LBR0002P008	ZPSO	DEGRADATION PARTIELLE	Fr3:Amiante détecté (Chrysotile)
Salle de bains	Rez de chaussée	Revêtement souple	Colle polymère jaune non séparable + colle beige non séparable + joint cassant beige	Sol	13LBR0002P008	ZPSO	DEGRADATION PARTIELLE	Fr3:Amiante détecté (Chrysotile)
WC	Rez de chaussée	Revêtement souple	Colle polymère jaune non séparable + colle beige non séparable + joint cassant beige	Sol	13LBR0002P008	ZPSO	DEGRADATION PARTIELLE	Fr3:Amiante détecté (Chrysotile)

JP : Jugement Personnel, ZPSO : Zone présentant des similitudes d'Ouvrage

Liste des locaux non visités concernés par les travaux et justification

PIECE	ETAGE	STATUT DE VISITE
NEANT		

Liste des éléments non inspectés et justification

PIECE	ETAGE	ELEMENTS	REPERAGE	RESULTAT
NEANT				

Rapport N° : 13LBR0002 04/09/2019

5/39

Version : 17/09/2019

## E \ PROGRAMME DE REPERAGE

PIECES CONCERNEES	PERIMETRE DU REPERAGE	REPERAGE	TRAVAUX	ELEMENTS	Echantillonnage	REMARQUES PARTICULIERES
	LOGEMENTS COLLECTIFS		Selon BT			

HABITAT 77 - oph de seine et marne		PAGE N° 1
<b>NOM ET ADRESSE DE L'EXPÉDITEUR</b> HABITAT 77 - oph de seine et marne ANT. MELUN PAYS SEINE 10 AVENUE CHARLES PEGUY CS 90074 77002 MELUN CEDEX Tél : 01 64 14 11 11 Siret : 27770001900015		<b>BON DE TRAVAUX</b> 2019 20360  EXPERT HABITAT INGENIERIE  33 BIS BOULEVARD GAMBETTA 3EME ETAGE 78300 POISSY  Téléphone 0321734144
Réf. fournisseur F / 5149 Marché n° 2017 4473 1 Provenance Objet HONORAIRES	<b>SERVICE</b> SCE MELUN PAYS SEINE <b>ÉMETTEUR</b> JOUSSE FREDERIC	
<b>LOCALISATION</b> Programme 13 MELUN - MONTAIGU Tranche 2 Ensemble L000 Escalier BR Étage 00 Logement 2 Module 13LBR0002		
<b>ADRESSE</b> 2 SQUARE B. PASCAL 77000 MELUN		
<b>DELAI D'EXECUTION</b> 1 JOUR		<b>PÉRIODE DU</b> 29-08-2019 AU 29-08-2019
<b>ARTICLE</b>	<b>DÉSIGNATION</b>	<b>QUANTITÉ</b> <b>PRIX UNITAIRE H.T.</b> <b>TOTAL H.T.</b>
AM145	DÉPERAGE AMIANTE AVANT TRAVAUX - TVX D'ENTRETIENS OU RÉPARATIONS ENTRE 1 A REMISE EN PEINTURE ET SOLS COMPLET DU LOGEMENT	1,00            5,00            5,00
AM173	ANALYSE EN LABORATOIRE - ANALYSE MET ANALYSE DE 1 A 10 PRELEVEMENTS ISSUS RVISION ELEC ET MENUISERIE 06.86.40.91.32	12,00            48,00            576,00
<b>TOTAL H.T.</b>		581,00
<b>H.T. ACTUALISE</b>		
<b>COEFFICIENT REGIONAL</b>		
<b>RABAIS</b>		
<b>TOTAL H.T.</b>		
<b>T.V.A.</b> 20,00 %		116,20
<b>TOTAL T.T.C.</b>		697,20
<b>AFFECTATION BUDGETAIRE</b>		<b>CODES STRUCTURE ET SCHEMA :</b> TECHNI
<b>DODE BUDGET</b>	<b>RUBRIQUE</b>	<b>INSTANCES</b>
1 HONAMIA	A760	AME2 ME2
		<b>LIBELLE DU POSTE BUDGETAIRE</b> HONORAIRES DIAG AMIANTE
		<b>MONTANT T.T.C.</b> 697,20
<b>AFFECTATION ANALYTIQUE</b>		
<b>CODE BUDGET</b>	<b>RÉFÉRENCES PATRIMOINE</b>	<b>RÉFÉRENCES OCCUPANT</b>
1 HONAMIA	13 2 L000 BR 13LBR0002 L	39059
		<b>MONTANT T.T.C.</b> 697,20
Voir en page 2 la suite du BON DE TRAVAUX 2019 20360		
ORIGINAL À CONSERVER PAR LE DESTINATAIRE		

ELEMENTS A SONDER OU A ANALYSER NON PRESENTS:

Rapport N° : 13LBR0002 04/09/2019

Version : 17/09/2019

7/39

## F \ CONDITIONS DE REALISATION DU REPERAGE

Le repérage amiante avant travaux, contient les informations sur la présence d'amiante dans les matériaux et produits du bâtiment afin d'informer les intervenants réalisant des activités ou interventions sur des matériaux et/ou équipements susceptibles de libérer des fibres d'amiante selon la liste citée dans le cadre E.

Il consiste à identifier et localiser, par inspections visuelles et investigations approfondies pouvant être destructives, l'ensemble des matériaux et produits contenant de l'amiante incorporés ou faisant indissociablement corps avec les locaux et les zones de l'immeuble objet des travaux.

Lorsque l'absence de marquages spécifiques ou de documents ne permet pas à l'opérateur de repérage d'attester de la présence ou de la non présence d'amiante dans les matériaux et produits, des prélèvements seront effectués afin de déterminer par analyse la présence ou non d'amiante.

Procédures de prélèvement :

Les prélèvements sur des matériaux ou produits susceptibles de contenir de l'amiante sont réalisés en vertu des dispositions du Code du Travail.

Le matériel de prélèvement est adapté à l'opération à réaliser afin de générer le minimum de poussières. Dans le cas où une émission de poussières est prévisible, le matériau ou produit est mouillé à l'eau à l'endroit du prélèvement (sauf risque électrique) et, si nécessaire, une protection est mise en place au sol ; de même, le point de prélèvement est stabilisé après l'opération (pulvérisation de vernis ou de laque, par exemple).

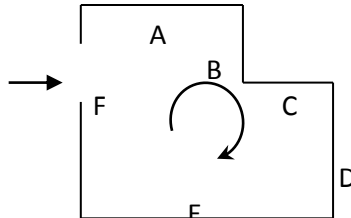
Pour chaque prélèvement, des outils propres et des gants à usage unique sont utilisés afin d'éliminer tout risque de contamination croisée. Dans tous les cas, les équipements de protection individuelle sont à usage unique.

L'accès à la zone à risque (sphère de 1 à 2 mètres autour du point de prélèvement) est interdit pendant l'opération. Si l'accompagnateur doit s'y tenir, il porte les mêmes équipements de protection individuelle que l'opérateur de repérage.

L'échantillon est immédiatement conditionné, après son prélèvement, dans un double emballage individuel étanche.

Les informations sur toutes les conditions existantes au moment du prélèvement susceptible d'influencer l'interprétation des résultats des analyses (environnement du matériau, contamination éventuelle, etc.) seront, le cas échéant, mentionnées dans la fiche d'identification et de cotation en annexe.

Sens du repérage pour évaluer un local :



## G \ RAPPORTS PRECEDENTS

NEANT



## H \ RESULTATS DETAILLES DU REPERAGE

LISTE DES LOCAUX / PARTIES D'IMMEUBLE VISITEES/NON VISITEES CONCERNEES PAR LES TRAVAUX ET JUSTIFICATION

PIECE	ETAGE	JUSTIFICATION	VISITE	TRAVAUX
Chambre 1	RC		OUI	CONCERNEE
Placard	RC		OUI	CONCERNEE
Chambre 2	RC		OUI	CONCERNEE
Séjour	RC		OUI	CONCERNEE
Salle de bains	RC		OUI	CONCERNEE
WC	RC		OUI	CONCERNEE
Dégagement	RC		OUI	CONCERNEE
Entrée	RC		OUI	CONCERNEE
Cuisine	RC		OUI	CONCERNEE

### DESCRIPTION DES REVETEMENTS EN PLACE AU JOUR DE LA VISITE

PIECE	ETAG E	MUR1	MUR2	MUR 3	MUR 4	PLANCHE R BAS	PLANCHE R HAUT	PORTES	FENETRE 1	FENETRE 2
Chambre 1	RC	Béton	Porteur s et/ou mur de refend / Plaques de plâtre			Sol souple	Peinture	BOIS	PVC	
Placard	RC	Porteur s et/ou mur de refend / Plaques de plâtre	Béton			Sol souple		BOIS		
Chambre 2	RC	Béton	Porteur s et/ou mur de refend / Plaques de plâtre			Sol souple	Peinture	BOIS	PVC	
Séjour	RC	Béton	Porteur s et/ou mur de refend / Plaques de plâtre			Sol souple	Peinture	BOIS	PVC	

PIECE	ETAGE	MUR1	MUR2	MUR 3	MUR 4	PLANCHE R BAS	PLANCHE R HAUT	PORTES	FENETRE 1	FENETRE 2
Salle de bains	RC	Porteurs et/ou mur de refend / Plaques de plâtre	Béton			Sol souple	Peinture	BOIS	PVC	
WC	RC	Porteurs et/ou mur de refend / Plaques de plâtre				Sol souple	Peinture			
Dégagement	RC	Porteurs et/ou mur de refend / Plaques de plâtre				Sol souple	Peinture	BOIS		
Entrée	RC	Porteurs et/ou mur de refend / Plaques de plâtre	Béton			Sol souple	Peinture	METALLIQUE		
Cuisine	RC	Béton	Porteurs et/ou mur de refend / Plaques de plâtre			Sol souple	Peinture	BOIS	PVC	

**LA LISTE DES MATERIAUX OU PRODUITS CONTENANT DE L'AMIANTE, SUR ZONE DE SIMILITUDE D'OUVRAGE ET SUR JUGEMENT PERSONNEL**

PIECE	ETAGE	ELEMENTS	DESCRIPTIF LABORATOIRE	Echantillon	REPERAGE	ETAT	RESULTAT	METHODE
-------	-------	----------	------------------------	-------------	----------	------	----------	---------

PIECE	ETAGE	ELEMENTS	DESCRIPTIF LABORATOIRE	Echantillon	REPERAGE	ETAT	RESULTAT	METHODE
Dégagement	Rez de chaussée	Revêtement souple	Colle polymère jaune avec poussières non séparable + dalle dure cassante grise en vrac + colle bitumineuse noire non séparable	13LBR0002P007	Sol	DEGRADATION PARTIELLE	Fr3:Amiante détecté (Chrysotile)	ZPSO
Séjour	Rez de chaussée	Revêtement souple	Colle polymère jaune avec poussières non séparable + dalle dure cassante grise en vrac + colle bitumineuse noire non séparable	13LBR0002P007	Sol	DEGRADATION PARTIELLE	Fr3:Amiante détecté (Chrysotile)	ZPSO
Chambre 1	Rez de chaussée	Revêtement souple	Colle polymère jaune non séparable + colle beige non séparable + joint cassant beige	13LBR0002P008	Sol	DEGRADATION PARTIELLE	Fr3:Amiante détecté (Chrysotile)	ZPSO
Chambre 2	Rez de chaussée	Revêtement souple	Colle polymère jaune non séparable + colle beige non séparable + joint cassant beige	13LBR0002P008	Sol	DEGRADATION PARTIELLE	Fr3:Amiante détecté (Chrysotile)	ZPSO
Placard	Rez de chaussée	Revêtement souple	Colle polymère jaune non séparable + colle beige non séparable + joint cassant beige	13LBR0002P008	Sol	DEGRADATION PARTIELLE	Fr3:Amiante détecté (Chrysotile)	ZPSO
Salle de bains	Rez de chaussée	Revêtement souple	Colle polymère jaune non séparable + colle beige non séparable + joint cassant beige	13LBR0002P008	Sol	DEGRADATION PARTIELLE	Fr3:Amiante détecté (Chrysotile)	ZPSO

PIECE	ETAGE	ELEMENTS	DESCRIPTIF LABORATOIRE	Echantillon	REPERAGE	ETAT	RESULTAT	METHODE
WC	Rez de chaussée	Revêtement souple	Colle polymère jaune non séparable + colle beige non séparable + joint cassant beige	13LBR0002P008	Sol	DEGRADATION PARTIELLE	Fr3:Amiante détecté (Chrysotile)	ZPSO

JP : Jugement Personnel, ZPSO : Zone présentant des similitudes d'Ouvrage

**LA LISTE DES MATERIAUX OU PRODUITS CONTENANT DE L'AMIANTE, APRES ANALYSE**

PIECE	ETAGE	ELEMENTS	DESCRIPTIF LABORATOIRE	Echantillon	REPERAGE	ETAT	RESULTAT
Entrée	Rez de chaussée	Revêtement souple	Colle polymère jaune avec poussières non séparable + dalle dure cassante grise en vrac + colle bitumineuse noire non séparable	13LBR0002P007	Sol	DEGRADATION PARTIELLE	Fr3:Amiante détecté (Chrysotile)
Cuisine	Rez de chaussée	Revêtement souple	Colle polymère jaune non séparable + colle beige non séparable + joint cassant beige	13LBR0002P008	Sol	DEGRADATION PARTIELLE	Fr3:Amiante détecté (Chrysotile)

JP : Jugement Personnel, ZPSO : Zone présentant des similitudes d'Ouvrage

**LA LISTE DES MATERIAUX SUSCEPTIBLES DE CONTENIR DE L'AMIANTE, MAIS N'EN CONTENANT PAS.**

PIECE	ETAGE	ELEMENTS	DESCRIPTIF LABORATOIRE	Echantillon	REPERAGE	ETAT	RESULTAT	METHODE
Séjour	Rez de chaussée	Fibre de verre	Enduit plâtreux blanc en vrac non séparable + toile fibreuse blanche non séparable + peintures multiples non séparable	13LBR0002P001	Mur A	DEGRADATION PARTIELLE	Amiante non détecté	RESULTAT ANALYSE

PIECE	ETAGE	ELEMENTS	DESCRIPTIF LABORATOIRE	Echantillon	REPERAGE	ETAT	RESULTAT	METHODE
Entrée	Rez de chaussé e	Fibre de verre	Enduit plâtreux blanc en vrac non séparable + toile fibreuse blanche non séparable + peintures multiples non séparable	13LBR0002P00 1	Mur D	DEGRADATION PARTIELLE	Amiante non détecté	ZPSO
Séjour	Rez de chaussé e	Fibre de verre	Enduit plâtreux blanc en vrac non séparable + toile fibreuse blanche non séparable + peintures multiples non séparable	13LBR0002P00 1	Mur B	DEGRADATION PARTIELLE	Amiante non détecté	ZPSO
Séjour	Rez de chaussé e	Fibre de verre	Enduit plâtreux blanc en vrac non séparable + toile fibreuse blanche non séparable + peintures multiples non séparable	13LBR0002P00 1	Mur C	DEGRADATION PARTIELLE	Amiante non détecté	ZPSO
Séjour	Rez de chaussé e	Fibre de verre	Enduit plâtreux blanc en vrac non séparable + toile fibreuse blanche non séparable + peintures multiples non séparable	13LBR0002P00 2	Mur D	DEGRADATION PARTIELLE	Amiante non détecté	RESULTAT ANALYSE

PIECE	ETAGE	ELEMENTS	DESCRIPTIF LABORATOIRE	Echantillon	REPERAGE	ETAT	RESULTAT	METHODE
Dégagement	Rez de chaussé	Fibre de verre	Enduit plâtreux blanc en vrac non séparable + toile fibreuse blanche non séparable + peintures multiples non séparable	13LBR0002P002	Mur A	DEGRADATION PARTIELLE	Amiante non détecté	ZPSO
Dégagement	Rez de chaussé	Fibre de verre	Enduit plâtreux blanc en vrac non séparable + toile fibreuse blanche non séparable + peintures multiples non séparable	13LBR0002P002	Mur B	DEGRADATION PARTIELLE	Amiante non détecté	ZPSO
Dégagement	Rez de chaussé	Fibre de verre	Enduit plâtreux blanc en vrac non séparable + toile fibreuse blanche non séparable + peintures multiples non séparable	13LBR0002P002	Mur C	DEGRADATION PARTIELLE	Amiante non détecté	ZPSO
Dégagement	Rez de chaussé	Fibre de verre	Enduit plâtreux blanc en vrac non séparable + toile fibreuse blanche non séparable + peintures multiples non séparable	13LBR0002P002	Mur D	DEGRADATION PARTIELLE	Amiante non détecté	ZPSO

PIECE	ETAGE	ELEMENTS	DESCRIPTIF LABORATOIRE	Echantillon	REPERAGE	ETAT	RESULTAT	METHODE
Dégagement	Rez de chaussé	Fibre de verre	Enduit plâtreux blanc en vrac non séparable + toile fibreuse blanche non séparable + peintures multiples non séparable	13LBR0002P002	Mur E	DEGRADATION PARTIELLE	Amiante non détecté	ZPSO
Dégagement	Rez de chaussé	Fibre de verre	Enduit plâtreux blanc en vrac non séparable + toile fibreuse blanche non séparable + peintures multiples non séparable	13LBR0002P002	Mur F	DEGRADATION PARTIELLE	Amiante non détecté	ZPSO
Dégagement	Rez de chaussé	Fibre de verre	Enduit plâtreux blanc en vrac non séparable + toile fibreuse blanche non séparable + peintures multiples non séparable	13LBR0002P002	Mur G	DEGRADATION PARTIELLE	Amiante non détecté	ZPSO
Dégagement	Rez de chaussé	Fibre de verre	Enduit plâtreux blanc en vrac non séparable + toile fibreuse blanche non séparable + peintures multiples non séparable	13LBR0002P002	Mur H	DEGRADATION PARTIELLE	Amiante non détecté	ZPSO

PIECE	ETAGE	ELEMENTS	DESCRIPTIF LABORATOIRE	Echantillon	REPERAGE	ETAT	RESULTAT	METHODE
Entrée	Rez de chaussé e	Fibre de verre	Enduit plâtreux blanc en vrac non séparable + toile fibreuse blanche non séparable + peintures multiples non séparable	13LBR0002P00 2	Mur A	DEGRADATION PARTIELLE	Amiante non détecté	ZPSO
Entrée	Rez de chaussé e	Fibre de verre	Enduit plâtreux blanc en vrac non séparable + toile fibreuse blanche non séparable + peintures multiples non séparable	13LBR0002P00 2	Mur B	DEGRADATION PARTIELLE	Amiante non détecté	ZPSO
Entrée	Rez de chaussé e	Fibre de verre	Enduit plâtreux blanc en vrac non séparable + toile fibreuse blanche non séparable + peintures multiples non séparable	13LBR0002P00 2	Mur C	DEGRADATION PARTIELLE	Amiante non détecté	ZPSO
Séjour	Rez de chaussé e	Fibre de verre	Enduit plâtreux blanc en vrac non séparable + toile fibreuse blanche non séparable + peintures multiples non séparable	13LBR0002P00 2	Mur D	DEGRADATION PARTIELLE	Amiante non détecté	ZPSO
Chambre 2	Rez de chaussé e	Papier peint	Enduit plâtreux blanc en vrac non séparable + papier peint non séparable	13LBR0002P00 3	Mur A	DEGRADATION PARTIELLE	Amiante non détecté	RESULTAT ANALYSE



PIECE	ETAGE	ELEMENTS	DESCRIPTIF LABORATOIRE	Echantillon	REPERAGE	ETAT	RESULTAT	METHODE
Chambre 1	Rez de chaussé e	Papier peint	Enduit plâtreux blanc en vrac non séparable + papier peint non séparable	13LBR0002P003	Mur A	DEGRADATION PARTIELLE	Amiante non détecté	ZPSO
Chambre 1	Rez de chaussé e	Papier peint	Enduit plâtreux blanc en vrac non séparable + papier peint non séparable	13LBR0002P003	Mur B	DEGRADATION PARTIELLE	Amiante non détecté	ZPSO
Chambre 1	Rez de chaussé e	Papier peint	Enduit plâtreux blanc en vrac non séparable + papier peint non séparable	13LBR0002P003	Mur C	DEGRADATION PARTIELLE	Amiante non détecté	ZPSO
Chambre 2	Rez de chaussé e	Papier peint	Enduit plâtreux blanc en vrac non séparable + papier peint non séparable	13LBR0002P003	Mur B	DEGRADATION PARTIELLE	Amiante non détecté	ZPSO
Chambre 2	Rez de chaussé e	Papier peint	Enduit plâtreux blanc en vrac non séparable + papier peint non séparable	13LBR0002P003	Mur C	DEGRADATION PARTIELLE	Amiante non détecté	ZPSO
Chambre 2	Rez de chaussé e	Papier peint	Enduit plâtreux blanc en vrac non séparable + peinture non séparable + papier peint non séparable	13LBR0002P004	Mur D	DEGRADATION PARTIELLE	Amiante non détecté	RESULTAT ANALYSE
Chambre 1	Rez de chaussé e	Papier peint	Enduit plâtreux blanc en vrac non séparable + peinture non séparable + papier peint non séparable	13LBR0002P004	Mur A	DEGRADATION PARTIELLE	Amiante non détecté	ZPSO

PIECE	ETAGE	ELEMENTS	DESCRIPTIF LABORATOIRE	Echantillon	REPERAGE	ETAT	RESULTAT	METHODE
Chambre 1	Rez de chaussée	Papier peint	Enduit plâtreux blanc en vrac non séparable + peinture non séparable + papier peint non séparable	13LBR0002P004	Mur D	DEGRADATION PARTIELLE	Amiante non détecté	ZPSO
Chambre 2	Rez de chaussée	Papier peint	Enduit plâtreux blanc en vrac non séparable + peinture non séparable + papier peint non séparable	13LBR0002P004	Mur D	DEGRADATION PARTIELLE	Amiante non détecté	ZPSO
Dégagement	Rez de chaussée	Enduit / Peinture béton	Enduit gris en vrac hétérogène non séparable + peinture non séparable	13LBR0002P005	Plafond	DEGRADATION PARTIELLE	Amiante non détecté	RESULTAT ANALYSE
Chambre 1	Rez de chaussée	Enduit / Peinture béton	Enduit gris en vrac hétérogène non séparable + peinture non séparable	13LBR0002P005	Plafond	DEGRADATION PARTIELLE	Amiante non détecté	ZPSO
Chambre 2	Rez de chaussée	Enduit / Peinture béton	Enduit gris en vrac hétérogène non séparable + peinture non séparable	13LBR0002P005	Plafond	DEGRADATION PARTIELLE	Amiante non détecté	ZPSO
Entrée	Rez de chaussée	Enduit / Peinture béton	Enduit gris en vrac hétérogène non séparable + peinture non séparable	13LBR0002P005	Plafond	DEGRADATION PARTIELLE	Amiante non détecté	ZPSO
Placard	Rez de chaussée	Enduit / Peinture béton	Enduit gris en vrac hétérogène non séparable + peinture non séparable	13LBR0002P005	Plafond	DEGRADATION PARTIELLE	Amiante non détecté	ZPSO

PIECE	ETAGE	ELEMENTS	DESCRIPTIF LABORATOIRE	Echantillon	REPERAGE	ETAT	RESULTAT	METHODE
Séjour	Rez de chaussé e	Enduit / Peinture béton	Enduit gris en vrac hétérogène non séparable + peinture non séparable	13LBR0002P005	Plafond	DEGRADATION PARTIELLE	Amiante non détecté	ZPSO
Salle de bains	Rez de chaussé e	Enduit / Peinture béton	Enduit plâtreux blanc en vrac non séparable + peintures multiples non séparable	13LBR0002P006	Plafond	DEGRADATION PARTIELLE	Amiante non détecté	RESULTAT ANALYSE
Cuisine	Rez de chaussé e	Enduit / Peinture béton	Enduit plâtreux blanc en vrac non séparable + peintures multiples non séparable	13LBR0002P006	Plafond	DEGRADATION PARTIELLE	Amiante non détecté	ZPSO
WC	Rez de chaussé e	Enduit / Peinture béton	Enduit plâtreux blanc en vrac non séparable + peintures multiples non séparable	13LBR0002P006	Plafond	DEGRADATION PARTIELLE	Amiante non détecté	ZPSO
Entrée	Rez de chaussé e	Revêtement souple	Revêtement souple beige	13LBR0002P007	Sol	DEGRADATION PARTIELLE	Fr1:Amiante non détecté	RESULTAT ANALYSE
Entrée	Rez de chaussé e	Revêtement souple	Revêtement souple marron	13LBR0002P007	Sol	DEGRADATION PARTIELLE	Fr2:Amiante non détecté	RESULTAT ANALYSE
Dégagement	Rez de chaussé e	Revêtement souple	Revêtement souple beige	13LBR0002P007	Sol	DEGRADATION PARTIELLE	Fr1:Amiante non détecté	ZPSO
Dégagement	Rez de chaussé e	Revêtement souple	Revêtement souple marron	13LBR0002P007	Sol	DEGRADATION PARTIELLE	Fr2:Amiante non détecté	ZPSO
Séjour	Rez de chaussé e	Revêtement souple	Revêtement souple beige	13LBR0002P007	Sol	DEGRADATION PARTIELLE	Fr1:Amiante non détecté	ZPSO
Séjour	Rez de chaussé e	Revêtement souple	Revêtement souple marron	13LBR0002P007	Sol	DEGRADATION PARTIELLE	Fr2:Amiante non détecté	ZPSO
Cuisine	Rez de chaussé e	Revêtement souple	Revêtement souple beige	13LBR0002P008	Sol	DEGRADATION PARTIELLE	Fr1:Amiante non détecté	RESULTAT ANALYSE

PIECE	ETAGE	ELEMENTS	DESCRIPTIF LABORATOIRE	Echantillon	REPERAGE	ETAT	RESULTAT	METHODE
Cuisine	Rez de chaussé e	Revêtement souple	Matériau compact beige	13LBR0002P008	Sol	DEGRADATION PARTIELLE	Fr2:Amiante non détecté	RESULTAT ANALYSE
Chambre 1	Rez de chaussé e	Revêtement souple	Revêtement souple beige	13LBR0002P008	Sol	DEGRADATION PARTIELLE	Fr1:Amiante non détecté	ZPSO
Chambre 1	Rez de chaussé e	Revêtement souple	Matériau compact beige	13LBR0002P008	Sol	DEGRADATION PARTIELLE	Fr2:Amiante non détecté	ZPSO
Chambre 2	Rez de chaussé e	Revêtement souple	Revêtement souple beige	13LBR0002P008	Sol	DEGRADATION PARTIELLE	Fr1:Amiante non détecté	ZPSO
Chambre 2	Rez de chaussé e	Revêtement souple	Matériau compact beige	13LBR0002P008	Sol	DEGRADATION PARTIELLE	Fr2:Amiante non détecté	ZPSO
Placard	Rez de chaussé e	Revêtement souple	Revêtement souple beige	13LBR0002P008	Sol	DEGRADATION PARTIELLE	Fr1:Amiante non détecté	ZPSO
Placard	Rez de chaussé e	Revêtement souple	Matériau compact beige	13LBR0002P008	Sol	DEGRADATION PARTIELLE	Fr2:Amiante non détecté	ZPSO
Salle de bains	Rez de chaussé e	Revêtement souple	Revêtement souple beige	13LBR0002P008	Sol	DEGRADATION PARTIELLE	Fr1:Amiante non détecté	ZPSO
Salle de bains	Rez de chaussé e	Revêtement souple	Matériau compact beige	13LBR0002P008	Sol	DEGRADATION PARTIELLE	Fr2:Amiante non détecté	ZPSO
WC	Rez de chaussé e	Revêtement souple	Revêtement souple beige	13LBR0002P008	Sol	DEGRADATION PARTIELLE	Fr1:Amiante non détecté	ZPSO
WC	Rez de chaussé e	Revêtement souple	Matériau compact beige	13LBR0002P008	Sol	DEGRADATION PARTIELLE	Fr2:Amiante non détecté	ZPSO
Cuisine	Rez de chaussé e	Fibre de verre	Matériau plâtreux blanc en vrac non séparable + papier non séparable + toile fibreuse blanche non séparable + peintures multiples	13LBR0002P009	Mur D	DEGRADATION PARTIELLE	Amiante non détecté	RESULTAT ANALYSE

PIECE	ETAGE	ELEMENTS	DESCRIPTIF LABORATOIRE	Echantillon	REPERAGE	ETAT	RESULTAT	METHODE
Cuisine	Rez de chaussé e	Fibre de verre	Matériau plâtreux blanc en vrac non séparable + papier non séparable + toile fibreuse blanche non séparable + peintures multiples	13LBR0002P009	Mur C	DEGRADATION PARTIELLE	Amiante non détecté	ZPSO
Salle de bains	Rez de chaussé e	Fibre de verre	Matériau plâtreux blanc en vrac non séparable + papier non séparable + toile fibreuse blanche non séparable + peintures multiples	13LBR0002P009	Mur A	DEGRADATION PARTIELLE	Amiante non détecté	ZPSO
Salle de bains	Rez de chaussé e	Fibre de verre	Matériau plâtreux blanc en vrac non séparable + papier non séparable + toile fibreuse blanche non séparable + peintures multiples	13LBR0002P009	Mur B	DEGRADATION PARTIELLE	Amiante non détecté	ZPSO
Salle de bains	Rez de chaussé e	Fibre de verre	Matériau plâtreux blanc en vrac non séparable + papier non séparable + toile fibreuse blanche non séparable + peintures multiples	13LBR0002P009	Mur F	DEGRADATION PARTIELLE	Amiante non détecté	ZPSO

PIECE	ETAGE	ELEMENTS	DESCRIPTIF LABORATOIRE	Echantillon	REPERAGE	ETAT	RESULTAT	METHODE
WC	Rez de chaussée	Fibre de verre	Matériau plâtreux blanc en vrac non séparable + papier non séparable + toile fibreuse blanche non séparable + peintures multiples	13LBR0002P009	Mur A	DEGRADATION PARTIELLE	Amiante non détecté	ZPSO
WC	Rez de chaussée	Fibre de verre	Matériau plâtreux blanc en vrac non séparable + papier non séparable + toile fibreuse blanche non séparable + peintures multiples	13LBR0002P009	Mur B	DEGRADATION PARTIELLE	Amiante non détecté	ZPSO
WC	Rez de chaussée	Fibre de verre	Matériau plâtreux blanc en vrac non séparable + papier non séparable + toile fibreuse blanche non séparable + peintures multiples	13LBR0002P009	Mur C	DEGRADATION PARTIELLE	Amiante non détecté	ZPSO
WC	Rez de chaussée	Fibre de verre	Matériau plâtreux blanc en vrac non séparable + papier non séparable + toile fibreuse blanche non séparable + peintures multiples	13LBR0002P009	Mur D	DEGRADATION PARTIELLE	Amiante non détecté	ZPSO

PIECE	ETAGE	ELEMENTS	DESCRIPTIF LABORATOIRE	Echantillon	REPERAGE	ETAT	RESULTAT	METHODE
Cuisine	Rez de chaussé e	Fibre de verre	Toile fibreuse blanche non séparable + peintures multiples non séparable	13LBR0002P010	Mur B	DEGRADATION PARTIELLE	Amiante non détecté	RESULTAT ANALYSE
Cuisine	Rez de chaussé e	Fibre de verre	Toile fibreuse blanche non séparable + peintures multiples non séparable	13LBR0002P010	Mur A	DEGRADATION PARTIELLE	Amiante non détecté	ZPSO
Cuisine	Rez de chaussé e	Fibre de verre	Toile fibreuse blanche non séparable + peintures multiples non séparable	13LBR0002P010	Mur C	DEGRADATION PARTIELLE	Amiante non détecté	ZPSO
Cuisine	Rez de chaussé e	Fibre de verre	Toile fibreuse blanche non séparable + peintures multiples non séparable	13LBR0002P010	Mur D	DEGRADATION PARTIELLE	Amiante non détecté	ZPSO
Salle de bains	Rez de chaussé e	Fibre de verre	Toile fibreuse blanche non séparable + peintures multiples non séparable	13LBR0002P010	Mur C	DEGRADATION PARTIELLE	Amiante non détecté	ZPSO
Salle de bains	Rez de chaussé e	Fibre de verre	Toile fibreuse blanche non séparable + peintures multiples non séparable	13LBR0002P010	Mur D	DEGRADATION PARTIELLE	Amiante non détecté	ZPSO
Salle de bains	Rez de chaussé e	Fibre de verre	Toile fibreuse blanche non séparable + peintures multiples non séparable	13LBR0002P010	Mur E	DEGRADATION PARTIELLE	Amiante non détecté	ZPSO
Placard	Rez de chaussé e	Enduit / Peinture béton	Enduit plâtreux blanc en vrac non séparable + peinture non séparable	13LBR0002P011	Mur B	DEGRADATION PARTIELLE	Amiante non détecté	RESULTAT ANALYSE

PIECE	ETAGE	ELEMENTS	DESCRIPTIF LABORATOIRE	Echantillon	REPERAGE	ETAT	RESULTAT	METHODE
Placard	Rez de chaussée	Enduit / Peinture plaque de plâtre	Enduit plâtreux blanc en vrac non séparable + carton non séparable + peinture non séparable	13LBR0002P012	Mur C	DEGRADATION PARTIELLE	Amiante non détecté	RESULTAT ANALYSE
Placard	Rez de chaussée	Enduit / Peinture plaque de plâtre	Enduit plâtreux blanc en vrac non séparable + carton non séparable + peinture non séparable	13LBR0002P012	Mur A	DEGRADATION PARTIELLE	Amiante non détecté	ZPSO
Placard	Rez de chaussée	Enduit / Peinture plaque de plâtre	Enduit plâtreux blanc en vrac non séparable + carton non séparable + peinture non séparable	13LBR0002P012	Mur D	DEGRADATION PARTIELLE	Amiante non détecté	ZPSO

JP : Jugement Personnel, ZPSO : Zone présentant des similitudes d'Ouvrage



## ANNEXE 1 – PHOTOS DES ELEMENTS AMIANTES ET/OU NON AMIANTES

PRELEVEMENT : 13LBR0002P001			
NOM DU CLIENT	NUMERO DU DOSSIER		PIECE OU LOCAL
OPH77	13LBR0002 04/09/2019		Séjour (Rez de chaussée)
ELEMENT	DESCRIPTIF DU LABORATOIRE	DATE DE PRELEVEMENT	NOM DE L'OPERATEUR
Fibre de verre	Enduit plâtreux blanc en vrac non séparable + toile fibreuse blanche non séparable + peintures multiples non séparable	04/09/2019	TAVARES Serge
LOCALISATION		RESULTAT	
Mur A		Amiante non détecté	

### EMPLACEMENT



PRELEVEMENT : 13LBR0002P002			
NOM DU CLIENT	NUMERO DU DOSSIER		PIECE OU LOCAL
OPH77	13LBR0002 04/09/2019		Séjour (Rez de chaussée)
ELEMENT	DESCRIPTIF DU LABORATOIRE	DATE DE PRELEVEMENT	NOM DE L'OPERATEUR
Fibre de verre	Enduit plâtreux blanc en vrac non séparable + toile fibreuse blanche non séparable + peintures multiples non séparable	04/09/2019	TAVARES Serge
LOCALISATION		RESULTAT	
Mur D		Amiante non détecté	

### EMPLACEMENT



**PRELEVEMENT : 13LBR0002P003**

NOM DU CLIENT	NUMERO DU DOSSIER	PIECE OU LOCAL	
OPH77	13LBR0002 04/09/2019	Chambre 2 (Rez de chaussée)	
ELEMENT	DESCRIPTIF DU LABORATOIRE	DATE DE PRELEVEMENT	NOM DE L'OPERATEUR
Papier peint	Enduit plâtreux blanc en vrac non séparable + papier peint non séparable	04/09/2019	TAVARES Serge
LOCALISATION		RESULTAT	
Mur A		Amiante non détecté	

**EMPLACEMENT**



**PRELEVEMENT : 13LBR0002P004**

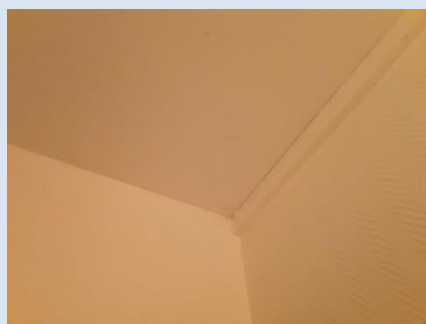
NOM DU CLIENT	NUMERO DU DOSSIER	PIECE OU LOCAL	
OPH77	13LBR0002 04/09/2019	Chambre 2 (Rez de chaussée)	
ELEMENT	DESCRIPTIF DU LABORATOIRE	DATE DE PRELEVEMENT	NOM DE L'OPERATEUR
Papier peint	Enduit plâtreux blanc en vrac non séparable + peinture non séparable + papier peint non séparable	04/09/2019	TAVARES Serge
LOCALISATION		RESULTAT	
Mur D		Amiante non détecté	

**EMPLACEMENT**



PRELEVEMENT : 13LBR0002P005			
NOM DU CLIENT	NUMERO DU DOSSIER	PIECE OU LOCAL	
OPH77	13LBR0002 04/09/2019	Dégagement (Rez de chaussée)	
ELEMENT	DESCRIPTIF DU LABORATOIRE	DATE DE PRELEVEMENT	NOM DE L'OPERATEUR
Enduit / Peinture béton	Enduit gris en vrac hétérogène non séparable + peinture non séparable	04/09/2019	TAVARES Serge
LOCALISATION		RESULTAT	
Plafond		Amiante non détecté	

EMPLACEMENT



PRELEVEMENT : 13LBR0002P006			
NOM DU CLIENT	NUMERO DU DOSSIER	PIECE OU LOCAL	
OPH77	13LBR0002 04/09/2019	Salle de bains (Rez de chaussée)	
ELEMENT	DESCRIPTIF DU LABORATOIRE	DATE DE PRELEVEMENT	NOM DE L'OPERATEUR
Enduit / Peinture béton	Enduit plâtreux blanc en vrac non séparable + peintures multiples non séparable	04/09/2019	TAVARES Serge
LOCALISATION		RESULTAT	
Plafond		Amiante non détecté	

EMPLACEMENT



PRELEVEMENT : 13LBR0002P007			
NOM DU CLIENT	NUMERO DU DOSSIER	PIECE OU LOCAL	
OPH77	13LBR0002 04/09/2019	Entrée (Rez de chaussée)	
ELEMENT	DESCRIPTIF DU LABORATOIRE	DATE DE PRELEVEMENT	NOM DE L'OPERATEUR
Revêtement souple	Revêtement souple beige	04/09/2019	TAVARES Serge
LOCALISATION		RESULTAT	
Sol		Fr1:Amiante non détecté	

EMPLACEMENT



PRELEVEMENT : 13LBR0002P007			
NOM DU CLIENT	NUMERO DU DOSSIER	PIECE OU LOCAL	
OPH77	13LBR0002 04/09/2019	Entrée (Rez de chaussée)	
ELEMENT	DESCRIPTIF DU LABORATOIRE	DATE DE PRELEVEMENT	NOM DE L'OPERATEUR
Revêtement souple	Revêtement souple marron	04/09/2019	TAVARES Serge
LOCALISATION		RESULTAT	
Sol		Fr2:Amiante non détecté	

EMPLACEMENT



PRELEVEMENT : 13LBR0002P007			
NOM DU CLIENT	NUMERO DU DOSSIER	PIECE OU LOCAL	
OPH77	13LBR0002 04/09/2019	Entrée (Rez de chaussée)	
ELEMENT	DESCRIPTIF DU LABORATOIRE	DATE DE PRELEVEMENT	NOM DE L'OPERATEUR
Revêtement souple	Colle polymère jaune avec poussières non séparable + dalle dure cassante grise en vrac + colle bitumineuse noire non séparable	04/09/2019	TAVARES Serge
LOCALISATION		RESULTAT	
Sol		Fr3:Amiante détecté (Chrysotile)	

EMPLACEMENT



PRELEVEMENT : 13LBR0002P008			
NOM DU CLIENT	NUMERO DU DOSSIER	PIECE OU LOCAL	
OPH77	13LBR0002 04/09/2019	Cuisine (Rez de chaussée)	
ELEMENT	DESCRIPTIF DU LABORATOIRE	DATE DE PRELEVEMENT	NOM DE L'OPERATEUR
Revêtement souple	Revêtement souple beige	04/09/2019	TAVARES Serge
LOCALISATION		RESULTAT	
Sol		Fr1:Amiante non détecté	

EMPLACEMENT



PRELEVEMENT : 13LBR0002P008			
NOM DU CLIENT	NUMERO DU DOSSIER	PIECE OU LOCAL	
OPH77	13LBR0002 04/09/2019	Cuisine (Rez de chaussée)	
ELEMENT	DESCRIPTIF DU LABORATOIRE	DATE DE PRELEVEMENT	NOM DE L'OPERATEUR
Revêtement souple	Matériau compact beige	04/09/2019	TAVARES Serge
LOCALISATION		RESULTAT	
Sol		Fr2:Amiante non détecté	

EMPLACEMENT



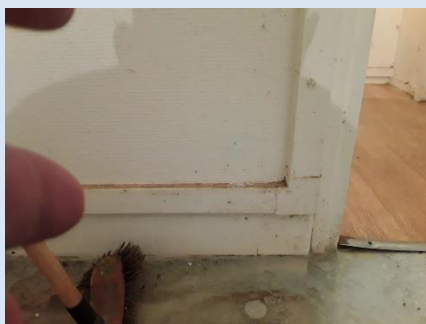
PRELEVEMENT : 13LBR0002P008			
NOM DU CLIENT	NUMERO DU DOSSIER	PIECE OU LOCAL	
OPH77	13LBR0002 04/09/2019	Cuisine (Rez de chaussée)	
ELEMENT	DESCRIPTIF DU LABORATOIRE	DATE DE PRELEVEMENT	NOM DE L'OPERATEUR
Revêtement souple	Colle polymère jaune non séparable + colle beige non séparable + joint cassant beige	04/09/2019	TAVARES Serge
LOCALISATION		RESULTAT	
Sol		Fr3:Amiante détecté (Chrysotile)	

EMPLACEMENT



PRELEVEMENT : 13LBR0002P009			
NOM DU CLIENT	NUMERO DU DOSSIER	PIECE OU LOCAL	
OPH77	13LBR0002 04/09/2019	Cuisine (Rez de chaussée)	
ELEMENT	DESCRIPTIF DU LABORATOIRE	DATE DE PRELEVEMENT	NOM DE L'OPERATEUR
Fibre de verre	Matériau plâtreux blanc en vrac non séparable + papier non séparable + toile fibreuse blanche non séparable + peintures multiples	04/09/2019	TAVARES Serge
LOCALISATION		RESULTAT	
Mur D		Amiante non détecté	

EMPLACEMENT



PRELEVEMENT : 13LBR0002P010			
NOM DU CLIENT	NUMERO DU DOSSIER	PIECE OU LOCAL	
OPH77	13LBR0002 04/09/2019	Cuisine (Rez de chaussée)	
ELEMENT	DESCRIPTIF DU LABORATOIRE	DATE DE PRELEVEMENT	NOM DE L'OPERATEUR
Fibre de verre	Toile fibreuse blanche non séparable + peintures multiples non séparable	04/09/2019	TAVARES Serge
LOCALISATION		RESULTAT	
Mur B		Amiante non détecté	

EMPLACEMENT



PRELEVEMENT : 13LBR0002P011			
NOM DU CLIENT	NUMERO DU DOSSIER		PIECE OU LOCAL
OPH77	13LBR0002 04/09/2019		Placard (Rez de chaussée)
ELEMENT	DESCRIPTIF DU LABORATOIRE	DATE DE PRELEVEMENT	NOM DE L'OPERATEUR
Enduit / Peinture béton	Enduit plâtreux blanc en vrac non séparable + peinture non séparable	04/09/2019	TAVARES Serge
LOCALISATION		RESULTAT	
Mur B		Amiante non détecté	

EMPLACEMENT




PRELEVEMENT : 13LBR0002P012			
NOM DU CLIENT	NUMERO DU DOSSIER		PIECE OU LOCAL
OPH77	13LBR0002 04/09/2019		Placard (Rez de chaussée)
ELEMENT	DESCRIPTIF DU LABORATOIRE	DATE DE PRELEVEMENT	NOM DE L'OPERATEUR
Enduit / Peinture plaque de plâtre	Enduit plâtreux blanc en vrac non séparable + carton non séparable + peinture non séparable	04/09/2019	TAVARES Serge
LOCALISATION		RESULTAT	
Mur C		Amiante non détecté	

EMPLACEMENT






## ANNEXE 3 – PROCES VERBAUX D'ANALYSES



Parc Edonia - Bât. R - Rue de la Terre Adèle - CS n° 66862  
35768 SAINT-GREGOIRE CEDEX  
Tel : 02.99.35.41.41  
Fax : 02.99.35.41.42  
www.itga.fr

Accréditation n° 1-5967



Liste des sites et portées disponibles sur [www.cofrac.fr](http://www.cofrac.fr)

L'accréditation du COFRAC atteste de la compétence des laboratoires pour les seuls essais couverts par l'accréditation qui sont identifiés par le symbole :

**RAPPORT SYNTHÉTIQUE D'ANALYSE NUMÉRO IT0719-80176 EN DATE DU 11/09/2019**  
**RECHERCHE ET IDENTIFICATION D'AMIANTE SUR PRELEVEMENT(S) DE MATERIAU(X)**

*Ce rapport ne concerne que les échantillons soumis à l'analyse tels qu'ils ont été reçus au laboratoire.  
Les informations fournies par le client sont simplement retranscrites et identifiées comme telles.*

Client : AGENCE EHI IDF (COMPTE MATERIAUX)- EXPERT HABITAT & INDUSTRIE INGENIERIE 2 rue Traversière 78580 LES ALLUETS LE ROI	Réf. Commande ITGA : IT0719-80176 Réf. Commande Client : 13LBR0002--01
---	---

Prélèvement(s) : Reçu au laboratoire le : 09/09/2019

Préparation(s) : Effectuée de façon à être représentative de l'échantillon

- ou
- Pour une analyse au Microscope Optique à Lumière Polarisée (MOLP) : Prélèvement et montage adapté sur lame de microscopie
  - Pour une analyse au Microscope Electronique à Transmission Analytique (META) en fonction de la nature de la prise d'essai :
    - (1) - Broyage en milieu aqueux et récupération des particules sur grilles de microscopie (méthode interne : IT085)
    - (2) - Attaque chimique, broyage et récupération des particules sur grilles de microscopie (méthode interne : IT286)

Technique(s) : - Microscopie Optique à Lumière Polarisée (guide HSG 248 - Appendice 2) : Morphologie et critères optiques  
Analytique(s) : La détection de fibres d'amiante optiquement observables est garantie si la teneur est supérieure ou égale à 0,1 % en masse.  
ou - Microscopie Electronique à Transmission Analytique (parties pertinentes de la norme NF X43-050) : Morphologie, EDX et diffraction électronique  
La détection de fibres d'amiante est garantie si la teneur est supérieure ou égale à 0,1 % en masse.

Résultat(s) :

Fraction analysée	Technique analytique (Méthode de préparation)	Nombre de préparations	Date d'analyse	Résultat / Variété d'amiante
Réf dossier client : 13LBR0002--01 - 2 SQUARE BLAISE PASCAL 77000 MELUN Réf échantillon client : 13LBR0002P001 / LOGEMENTS COLLECTIFS - - - / Séjour Mur A Fibre de verre				Réf échantillon ITGA : IT071909-12625 Description ITGA : Enduit plâtreux blanc en vrac / Toile fibreuse blanche / Peintures multiples
* Enduit plâtreux blanc en vrac non séparable + toile fibreuse blanche non séparable + peintures multiples non séparable	META (1)	1	11/09/2019	Amiante non détecté / -
Réf dossier client : 13LBR0002--01 - 2 SQUARE BLAISE PASCAL 77000 MELUN Réf échantillon client : 13LBR0002P002 / LOGEMENTS COLLECTIFS - - - / Séjour Mur D Fibre de verre				Réf échantillon ITGA : IT071909-12626 Description ITGA : Enduit plâtreux blanc en vrac / Toile fibreuse blanche / Peintures multiples
* Enduit plâtreux blanc en vrac non séparable + toile fibreuse blanche non séparable + peintures multiples non séparable	META (1)	1	10/09/2019	Amiante non détecté / -
Réf dossier client : 13LBR0002--01 - 2 SQUARE BLAISE PASCAL 77000 MELUN Réf échantillon client : 13LBR0002P003 / LOGEMENTS COLLECTIFS - - - / Chambre 2 Mur A Papier peint				Réf échantillon ITGA : IT071909-12627 Description ITGA : Enduit plâtreux blanc en vrac / Papier peint
* Enduit plâtreux blanc en vrac non séparable + papier peint non séparable	META (1)	1	10/09/2019	Amiante non détecté / -

La reproduction de ce rapport n'est autorisée que sous sa forme intégrale ; ce rapport ne doit pas être reproduit partiellement sans l'approbation du laboratoire.

Sauf demande particulière et écrite du client, les échantillons sont conservés pendant 6 mois et les rapports pendant 2 ans.

DTA 164-01 rev 07

Page 1/3

**RAPPORT SYNTHÉTIQUE D'ANALYSE NUMÉRO IT0719-80176 EN DATE DU 11/09/2019**  
**RECHERCHE ET IDENTIFICATION D'AMIANTE SUR PRELEVEMENT(S) DE MATERIAU(X)**

Fraction analysée	Technique analytique (Méthode de préparation)	Nombre de préparations	Date d'analyse	Résultat / Variété d'amiante
Réf dossier client : 13LBR0002-01 - 2 SQUARE BLAISE PASCAL 77000 MELUN				Réf échantillon ITGA : IT071909-12628
Réf échantillon client : 13LBR0002P004 / LOGEMENTS COLLECTIFS - - - / Chambre 2. Mur D Papier peint				Description ITGA : Enduit plâtreux blanc en vrac / Peinture / Papier peint
* Enduit plâtreux blanc en vrac non séparable + peinture non séparable + papier peint non séparable	META (1)	1	10/09/2019	Amiante non détecté / -
Réf dossier client : 13LBR0002-01 - 2 SQUARE BLAISE PASCAL 77000 MELUN				Réf échantillon ITGA : IT071909-12629
Réf échantillon client : 13LBR0002P005 / LOGEMENTS COLLECTIFS - - - / Dégagement Plafond Enduit Peinture béton				Description ITGA : Enduit gris en vrac hétérogène / Peinture
* Enduit gris en vrac hétérogène non séparable + peinture non séparable	META (1)	1	11/09/2019	Amiante non détecté / -
Réf dossier client : 13LBR0002-01 - 2 SQUARE BLAISE PASCAL 77000 MELUN				Réf échantillon ITGA : IT071909-12630
Réf échantillon client : 13LBR0002P006 / LOGEMENTS COLLECTIFS - - - / Salle de bms Plafond Enduit Peinture béton				Description ITGA : Enduit plâtreux blanc en vrac / Peintures multiples
* Enduit plâtreux blanc en vrac non séparable + peintures multiples non séparable	META (1)	1	10/09/2019	Amiante non détecté / -
Réf dossier client : 13LBR0002-01 - 2 SQUARE BLAISE PASCAL 77000 MELUN				Réf échantillon ITGA : IT071909-12631
Réf échantillon client : 13LBR0002P007 / LOGEMENTS COLLECTIFS - - - / Entrée Sol Revêtement souple				Description ITGA : Revêtement souple beige / Revêtement souple marron / Colle polymère jaune avec poussières / Dalle dure cassante grise en vrac / Colle bitumeuse noire
* Revêtement souple beige	META (1)	1	09/09/2019	Amiante non détecté / -
* Revêtement souple marron	META (1)	1	09/09/2019	Amiante non détecté / -
* Colle polymère jaune avec poussières non séparable + dalle dure cassante grise en vrac + colle bitumeuse noire non séparable	META (2)	1	10/09/2019	Présence de fibres d'amiante / Chrysotile
Réf dossier client : 13LBR0002-01 - 2 SQUARE BLAISE PASCAL 77000 MELUN				Réf échantillon ITGA : IT071909-12632
Réf échantillon client : 13LBR0002P008 / LOGEMENTS COLLECTIFS - - - / Cuisine Sol Revêtement souple				Description ITGA : Revêtement souple beige / Colle polymère jaune / Colle beige / Joint cassant beige / Matériau compact beige
* Revêtement souple beige	META (1)	1	09/09/2019	Amiante non détecté / -
* Matériau compact beige	META (1)	2	10/09/2019	Amiante non détecté / -
* Colle polymère jaune non séparable + colle beige non séparable + joint cassant beige	META (1)	2	10/09/2019	Présence de fibres d'amiante / Chrysotile
Réf dossier client : 13LBR0002-01 - 2 SQUARE BLAISE PASCAL 77000 MELUN				Réf échantillon ITGA : IT071909-12633
Réf échantillon client : 13LBR0002P009 / LOGEMENTS COLLECTIFS - - - / Cuisine Mur D Fibre de verre				Description ITGA : Matériau plâtreux blanc en vrac / Papier / Toile fibreuse blanche / Peintures multiples
* Matériau plâtreux blanc en vrac non séparable + papier non séparable + toile fibreuse blanche non séparable + peintures multiples	META (1)	1	11/09/2019	Amiante non détecté / -

La reproduction de ce rapport n'est autorisée que sous sa forme intégrale ; ce rapport ne doit pas être reproduit partiellement sans l'approbation du

laboratoire

Sauf demande particulière et écrite du client, les échantillons sont conservés pendant 6 mois et les rapports pendant 2 ans.

DTA 164-01 rev 07

Page 2/3

RAPPORT SYNTHÉTIQUE D'ANALYSE NUMÉRO IT0719-80176 EN DATE DU 11/09/2019  
RECHERCHE ET IDENTIFICATION D'AMIANTE SUR PRELEVEMENT(S) DE MATERIAU(X)

Fraction analysée	Technique analytique (Méthode de préparation)	Nombre de préparations	Date d'analyse	Résultat / Variété d'amiante
Réf dossier client : 13LBR0002--01 - 2 SQUARE BLAISE PASCAL 77000 MELUN Réf échantillon client : 13LBR0002P010 / LOGEMENTS COLLECTIFS - - - / Cuisine Mur B Fibre de verre				Réf échantillon ITGA : IT071909-12634 Description ITGA : Toile fibreuse blanche / Peintures multiples
* Toile fibreuse blanche non séparable + peintures multiples non séparable	META (1)	1	11/09/2019	Amiante non détecté / -
Réf dossier client : 13LBR0002--01 - 2 SQUARE BLAISE PASCAL 77000 MELUN Réf échantillon client : 13LBR0002P011 / LOGEMENTS COLLECTIFS - - - / Placard Mur B Enduit Peinture béton				Réf échantillon ITGA : IT071909-12636 Description ITGA : Enduit plâtreux blanc en vrac / Peinture
* Enduit plâtreux blanc en vrac non séparable + peinture non séparable	META (1)	1	10/09/2019	Amiante non détecté / -
Réf dossier client : 13LBR0002--01 - 2 SQUARE BLAISE PASCAL 77000 MELUN Réf échantillon client : 13LBR0002P012 / LOGEMENTS COLLECTIFS - - - / Placard Mur C Enduit Peinture plaque de plâtre				Réf échantillon ITGA : IT071909-12637 Description ITGA : Enduit plâtreux blanc en vrac / Carton / Peinture
* Enduit plâtreux blanc en vrac non séparable + carton non séparable + peinture non séparable	META (1)	1	10/09/2019	Amiante non détecté / -

Validé par : Florent LE MASSON - Analyste



ATTESTATION(S)



Votre attestation Responsabilité Civile

AXA France IARD dont le siège social se situe 313, Terrasses de l'Arche 92727 Nanterre Cedex atteste que :  
**EXPERT HABITAT & INDUSTRIE INGENIERIE**  
21 ROUTE D ALBERT  
62450 AVESNES LES BAPAUME

Est titulaire du contrat d'assurance n° 10158549604 ayant pris effet le 01/03/2018.  
Ce contrat garantit les conséquences pécuniaires de la Responsabilité civile pouvant lui incomber du fait de l'exercice des activités de **DIAGNOSTICS TECHNIQUES IMMOBILIERS** suivantes :

ETAT MENTIONNANT LA PRESENCE OU L'ABSENCE DE MATERIAUX CONTENANT DE L'AMIANTE  
DIAGNOSTIC TECHNIQUE AMIANTE  
DIAGNOSTIC AMIANTE PARTIES PRIVATIVES  
CONTROLE PERIODIQUE ( AMIANTE )  
CONTROLE VISUEL APRES TRAVAUX ( PLOMB - AMIANTE )  
REPERAGE AMIANTE AVANT/ APRES TRAVAUX ET DEMOLITION  
REPERAGE AMIANTE ET D'HAP SUR SURFACE BITUMEE ET ENROBES  
DIAGNOSTIC PLOMB DANS L'EAU  
CONSTAT DES RISQUES D'EXPOSITION AU PLOMB ( CREP )  
DIAGNOSTIC DE RISQUE D'INTOXICATION AU PLOMB DANS LES PEINTURES ( DRIPP )  
RECHERCHE DE PLOMB AVANT TRAVAUX / DEMOLITION  
ETAT RELATIF A LA PRESENCE DE TERMITES  
ETAT PARASITAIRE ( MERULES, VRILLETES, LYCTUS )  
INFORMATION SUR LA PRESENCE DE RISQUE DE MERULE ( LOI ALLUR )  
MESURAGE LOI CARREZ ET LOI BOUTIN  
CALCULS DES MILLIEMES -TANTIEMES DE COPROPRIETE ET REALISATION DE PLANS ASSOCIES SELON LES TEXTES SUIVANTS : LOI 65-557 DU 10 JUILLET 1965, DECRET 67-223 DU 17 MARS 1967, DECRET 2004- 479 du 27 mai 2004 ET SUIVANTS FIXANT LE STATUT DE LA COPROPRIETE DES IMMEUBLES BATIS.  
ETAT DE L'INSTALLATION INTERIEURE DE GAZ  
ETAT DES RISQUES NATURELS, MINIERES ET TECHNOLOGIQUES ( ENRNMT )  
DIAGNOSTIC DE PERFORMANCE ENERGETIQUE DPE INDIVIDUEL POUR MAISONS INDIVIDUELLES, APPARTEMENTS ET LOTS TERTIAIRES AFFECTES A DES IMMEUBLES A USAGE PRINCIPAL D'HABITATION, AINSI QUE LES ATTESTATIONS DE PRISE EN COMPTE DE LA REGLEMENTATION THERMIQUE.

ETAT DES LIEUX LOCATIFS  
DIAGNOSTIC DE SECURITE PISCINE  
CERTIFICAT DE DECENCE ET CERTIFICAT DE TRAVAUX DE REHABILITATION  
DIAGNOSTIC POUR OBTENTION DE PRET A TAUX ZERO INFILTROMETRIE-MESURES DE PERMEABILITE DU BATIMENT ET DES RESEAUX AERAIQUES  
THERMOGRAPHIE INFRAROUGE  
DIAGNOSTIC RADON : UNIQUEMENT POUR MAISONS INDIVIDUELLES ET IMMEUBLES D'HABITATION, A L'EXCLUSION DES ERP.  
DIAGNOSTIC DANS LE CADRE DE LA LOI SRU AVANT MISE EN COPROPRIETE  
DIAGNOSTIC DECHETS DE CHANTIER - ARTICLES R 111-43 A R 111-49 DU CODE DE LA CONSTRUCTION ET DE L'HABITATION  
DOCUMENT UNIQUE D'EVALUATION DES RISQUES COPROPRIETE - Articles L 230-2, III, R 230-1 DU CODE DU TRAVAIL  
DIAGNOSTIC TECHNIQUE GLOBAL (DTG ) POUR LES COPROPRIETES - LOI N° 2014-366 POUR L'ACCES AU LOGEMENT ET UN URBANISME RENOVE « ALUR », A L'EXCLUSION DE MISSIONS RELEVANT D'UN PROFESSIONNEL DE LA VENTE OU DE LA LOCATION DE BIENS IMMOBILIERS.  
DIAGNOSTIC ACCESSIBILITE HANDICAPES  
EXPERTISE EN VALEUR VENALE ET LOCATIVE ( SOUS RESERVE D'OBTENTION DE FORMATION )  
ETAT DESCRIPTIF DE DIVISION  
CENTRE DE FORMATION  
MESURES D'EMPOUSSIEREMENT AMIANTE AVEC STRATEGIE D'ECHANTILLONAGE  
DIAGNOSTIC QUALITE DE L'AIR INTERIEUR  
VERIFICATION PERIODIQUE ET INITIALE DES INSTALLATIONS ELECTRIQUES

PEFC 10-31-1483 / Certifié PEFC  
AD

La garantie Responsabilité civile professionnelle s'exerce à concurrence de 5.000.000 € par sinistre et par année d'assurance.  
La présente attestation est valable du 1<sup>er</sup> JANVIER 2019 au 31 DECEMBRE 2019 et ne peut engager l'assureur au-delà des limites et conditions du contrat auquel elle se réfère.  
Ce contrat permet à l'assuré de satisfaire à l'obligation d'assurance de responsabilité civile professionnelle résultant des dispositions de l'article R271-2 du Code de la Construction et de l'Habitation (décret n° 2006-1114 du 5 septembre 2006 relatif aux diagnostics techniques immobiliers) pour l'établissement des documents visés à l'article L271-4 dudit Code.  
L'assuré doit être titulaire d'une certification de compétence en cours de validité délivrée par un organisme accrédité dans le domaine de la construction ou employer des salariés ou être constituée de personnes physiques qui disposent de ladite certification de compétence en cours de validité pour l'établissement des documents visés aux articles L271-4 et L134-1 du code de la Construction et de l'Habitation.  
A défaut la garantie n'est pas acquise.

Le présent document, établi par AXA, est valable jusqu'au 31 DECEMBRE 2019 sous réserve du paiement des cotisations. Il a pour objet d'attester l'existence d'un contrat. Il ne constitue toutefois pas une présomption d'application des garanties et ne peut engager AXA au-delà des clauses, conditions et limites du contrat auquel il se réfère. Les exceptions de garantie opposables au souscripteur le sont également aux bénéficiaires de l'indemnité (résiliation, nullité, règle proportionnelle, exclusions, déchéances, ...).

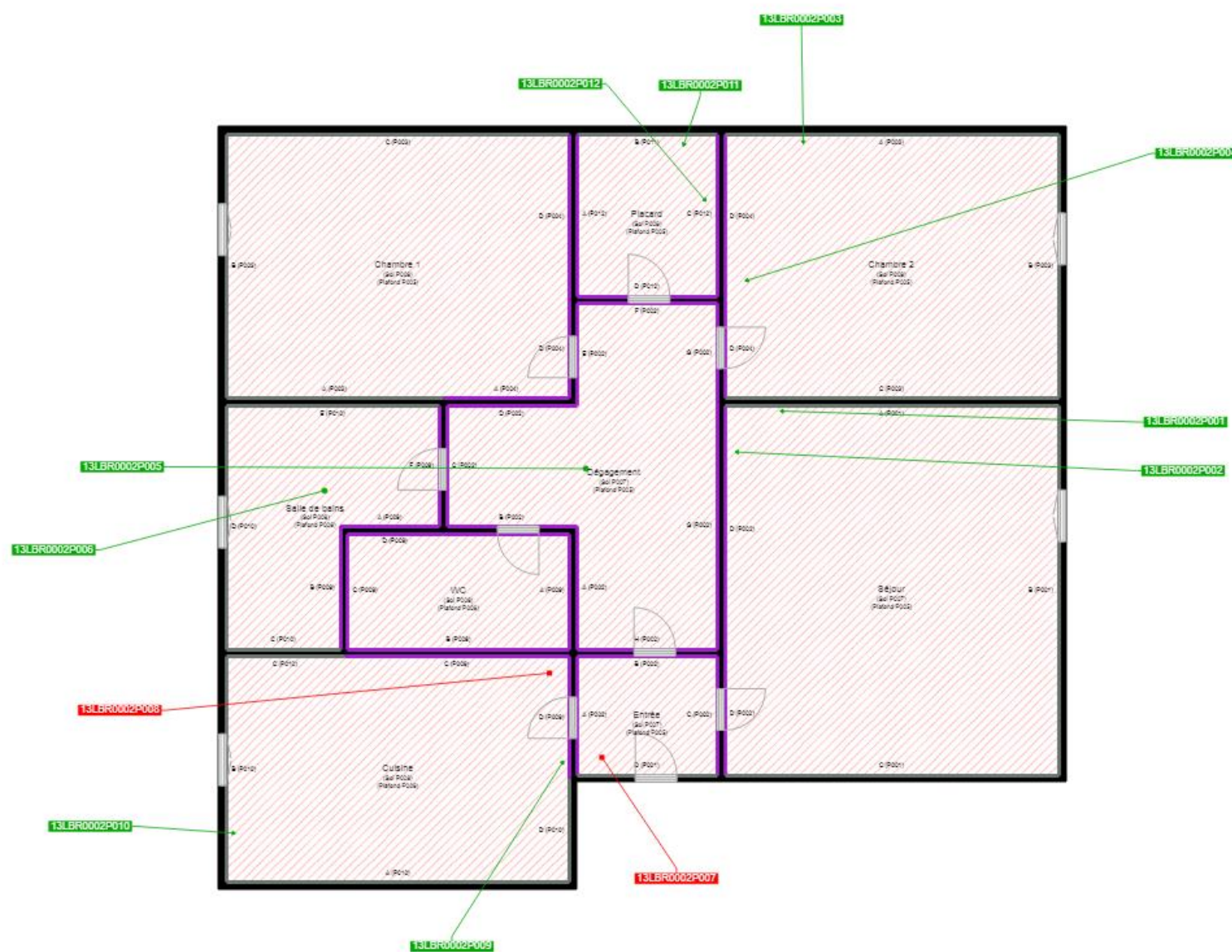
Toute adjonction autre que le cachet et la signature du représentant de la Société est réputée non écrite.

Fait à Pessac, le 26/11/2018  
Pour la compagnie





PLANCHE DE REPÉRAGE	Zone : Rez de chaussée	Vue de dessus
Auteur : TAVARES Serge	Bien : 13LBR0002 - LOGEMENT 2 2 SQUARE BLAISE PASCAL 77000 MELUN	Chaque support/équipement identifié a fait l'objet d'un sondage par le technicien



Cloisons Plaques de plâtre
Murs Bois
Murs Brique
Murs périphériques / Plaques de plâtre
Murs carreaux de plâtre
Murs Béton / Enduit
Murs porteurs et/ou mur de refend / Plaques de plâtre
Murs périphériques / Doublage (plaque de plâtre + isolant)
Torchis
Murs Amiantés
Murs Brique / Enduit
Murs Brique plâtrière
Murs Pierre

Murs amiantés
■ Prélèvements de sol amianté
■ Prélèvements de sol non amiantés
● Prélèvements de plafond amiantés
● Prélèvements de plafond non amiantés
→ Prélèvements de mur amiantés
→ Prélèvements de mur non amiantés
X Autres types de prélèvements amiantés
X Autres types de prélèvements non amiantés
/// Sols amiantés
/// Plafonds amiantés
⊗ Sols et plafonds amiantés
⊕ Conduits amiantés
⊕ Conduits non amiantés